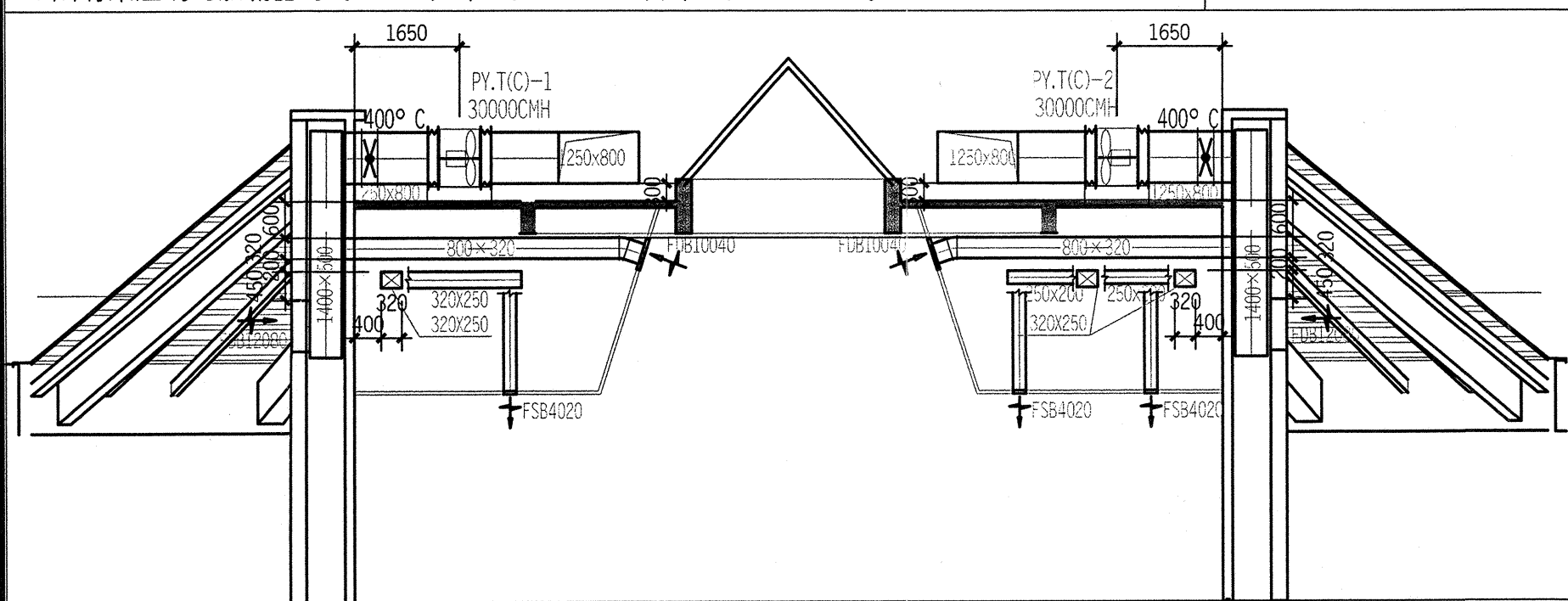
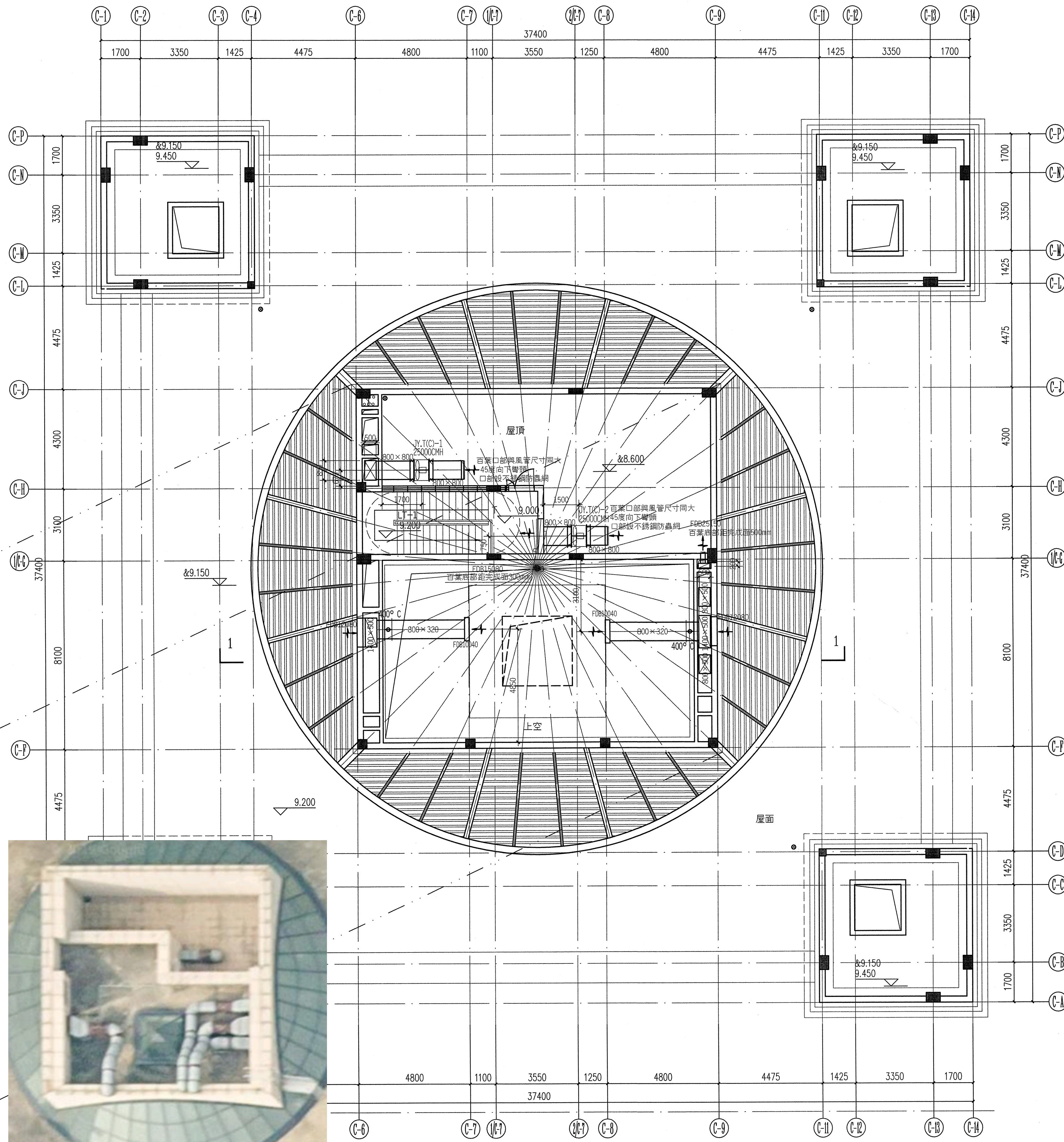
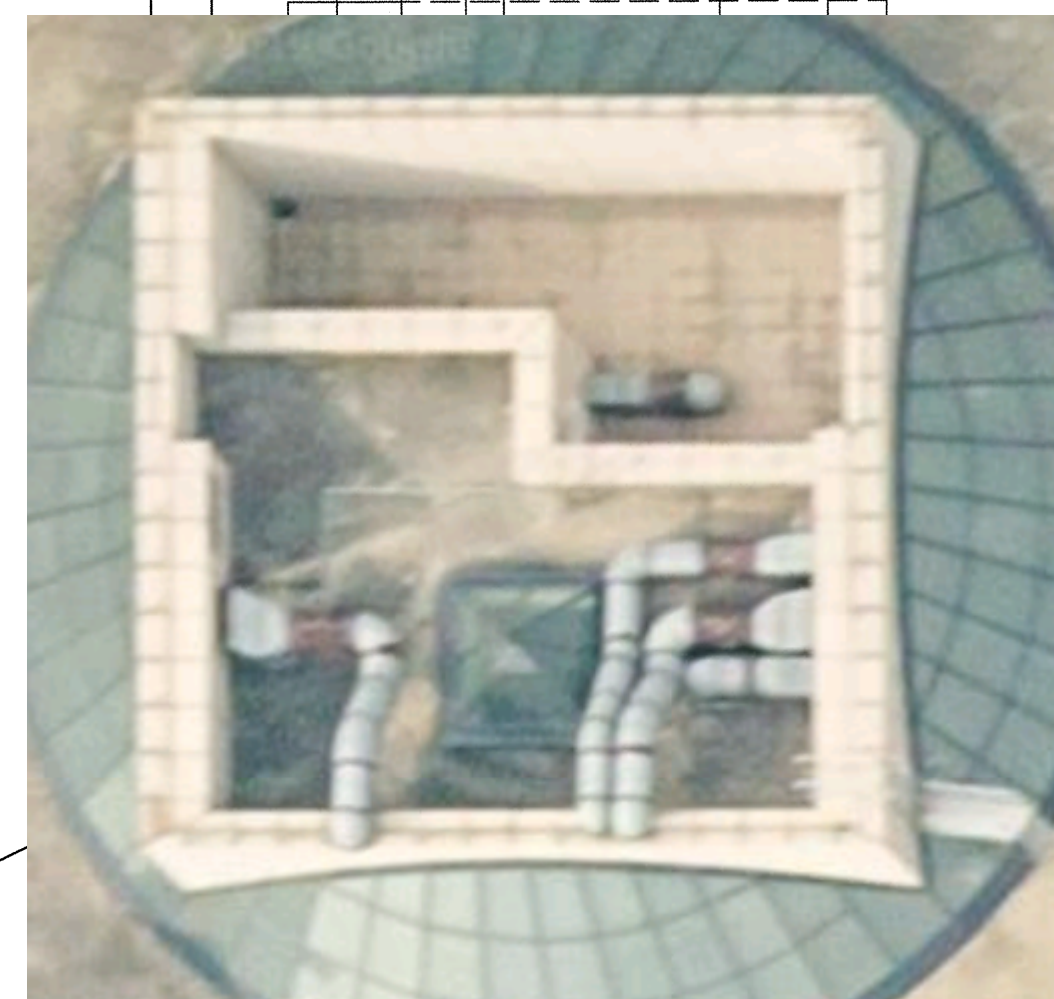
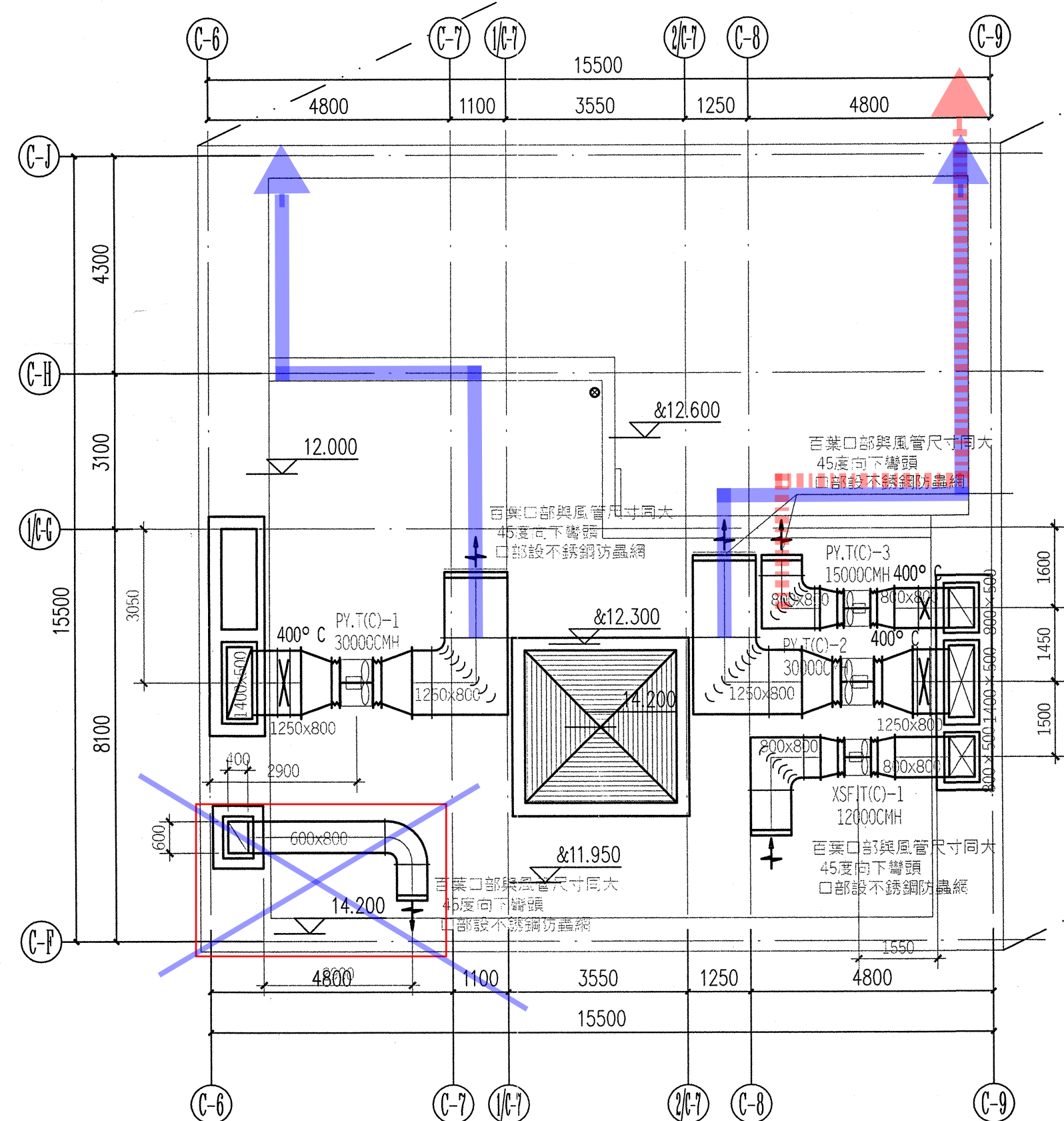


說明	1.未注明的風管均距牆或柱100mm。
	2.風管主幹管頂部距大梁底50mm。
	3.吊裝式空調設備應用彈簧吊鉤吊裝。
	4.風櫃的配置見AC-A-38。
	5.所有空調末端設備及風口位置應以裝修圖為準。
	6.未注明的分體（多聯）空調室內機凝結水支管均為DN25。
	7.凝結水幹管管徑為DN40，立管管徑為DN50，坡度≥0.8%；凝結水立管至地庫時就近排入下水系統。
	8.所有T型三通管均設擋風舌板，圖中不標。
	9.所有新風支管均設蝶閥，未注明的新風支管均為200x150mm。
	10.所有未注明的散流器均為FS6060，面徑為600x600mm，喉徑為475x475mm。



1-1剖面圖 1:100

序號	名稱	型號\U+FFB2間口	單位	數量	圖中編號
1	軸流風機	風量:25000CMH 全壓:500Pa 電機功率:7.5KW 葉片角度:28 葉輪直徑:560MM 轉速:2900rpm 噪聲≤87dB(A) 電源:380V/50Hz/3φ	臺	2	JY.T(C)-1~2
		風量:12000CMH 全壓:500Pa 電機功率:4KW 葉片角度:26 葉輪直徑:500MM 轉速:2900rpm 噪聲≤82dB(A) 電源:380V/50Hz/3φ	臺	1	XSF.T(C)-1
2	排煙軸流風機	風量:30000CMH 全壓:500Pa 電機功率:7.5KW 葉片角度:30 葉輪直徑:800MM 轉速:1450rpm 噪聲≤83dB(A) 電源:380V/50Hz/3φ	臺	2	PY.T(C)-1~2
		風量:15000CMH 全壓:600Pa 電機功率:5.5KW 葉片角度:28 葉輪直徑:500MM 轉速:2900rpm 噪聲≤82dB(A) 電源:380V/50Hz/3φ	臺	1	PY.T(C)-3



屋頂層消防防排烟平面圖 1:100

0 1 2 3 4 5M

Rev.	修改日期	修改內容

修改記錄



施工图纸专用章

项目名称: 橫琴島澳門大學新校區
廣東南粵集團建設有限公司

華南理工大學建築設計研究院
ARCHITECTURAL DESIGN & RESEARCH INST.
SOUTH CHINA UNIVERSITY OF TECHNOLOGY

證書: 建築工程設計證書: A144002897

審定:	何鏡堂	校對:	吳小衛
設計總負責:	何鏡堂	設計:	李曉霞
專業負責:	黃曉潔	校對:	林燕
工程師在職:	黃曉潔	校對:	吳小衛
審核:	黃曉潔	校對:	黃曉潔

design 建築·設計
澳門大學建築設計研究院
Aim: Dr. Carlos D'Assunção 250, Edif. Kin
Hang Lung Plaza 18 Andar P.O. Box 100
Tel: (853) 2870057 / 2870328
Fax: (853) 2870058
Email: sdesign@macau.com.net

Título do Trabalho 工程
橫琴島澳門大學圖書館及校史展覽廳
Título do Desenho 圖則名稱
(校史展覽廳) 屋頂層消防防排烟平面圖

Arquitetos	建築師	Engenheiros	工程師
Escala	比例 1:100(A1)	No. do Desenho	圖則編號
Data	日期 2010-12-15	No. do Trabalho	工程編號 AD003
Cliente	業主	Versão	版本
	12		SM02
File Name:	檔案名		